

# 感染拡大防止のため 安全対策を継続します



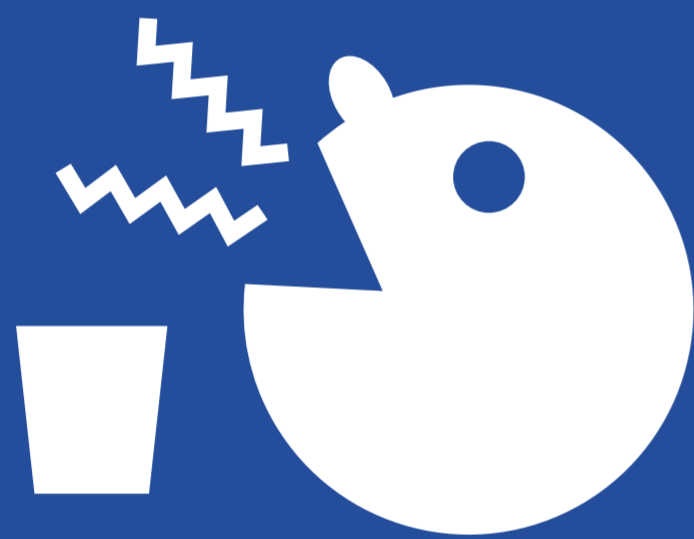
スタッフの  
シールド着用



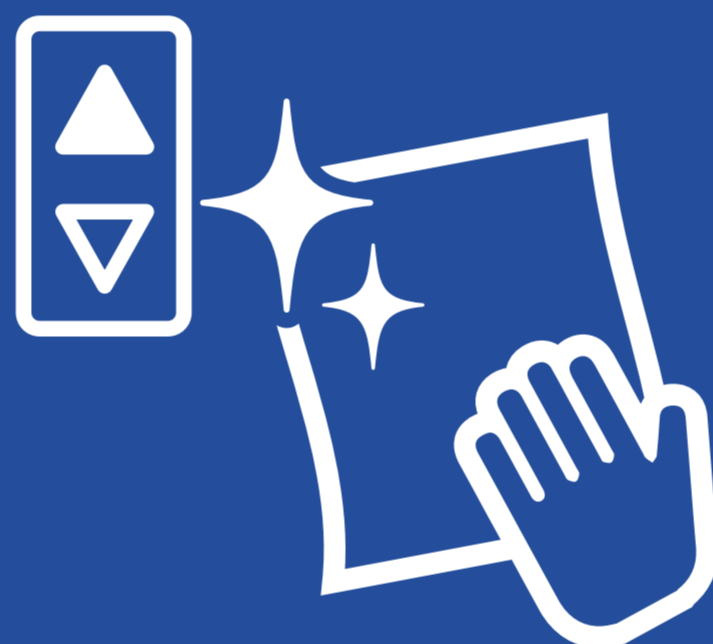
スタッフの  
体調チェック



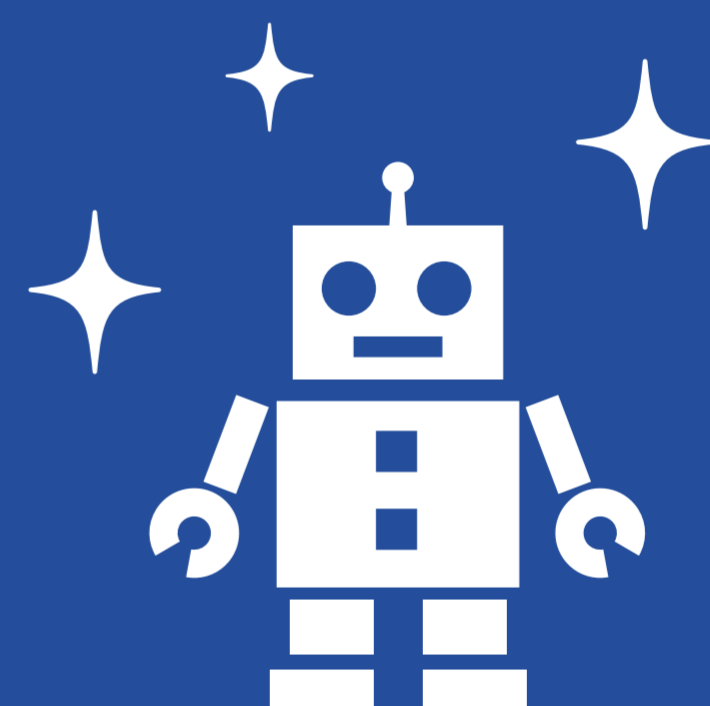
手指の消毒



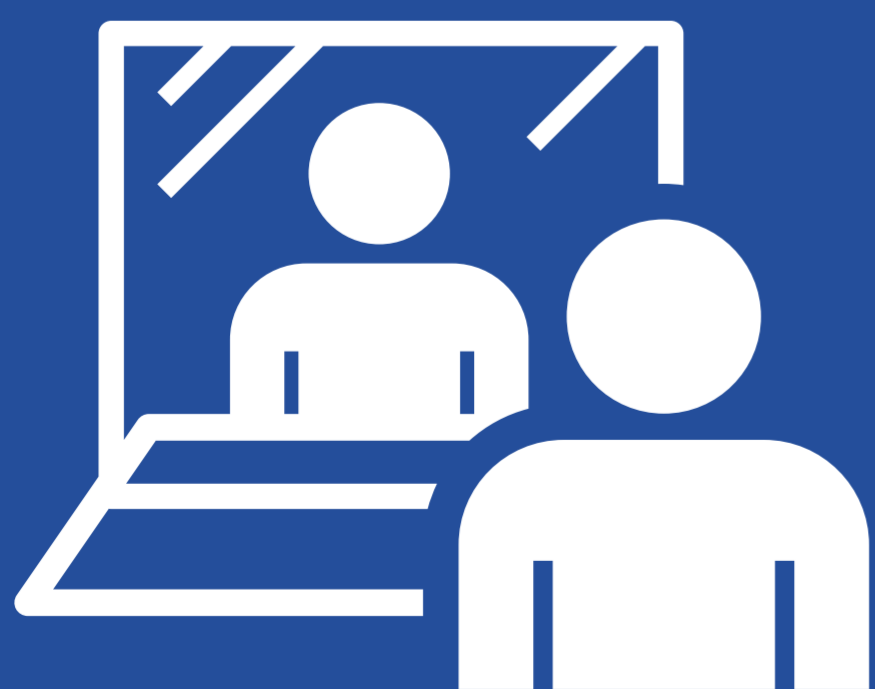
うがい手洗いの  
徹底



定期的な  
館内の消毒



定期的な  
遊具の消毒



透明フィルム  
設置



定期的な  
館内の換気



積極的な  
お声掛けの自粛