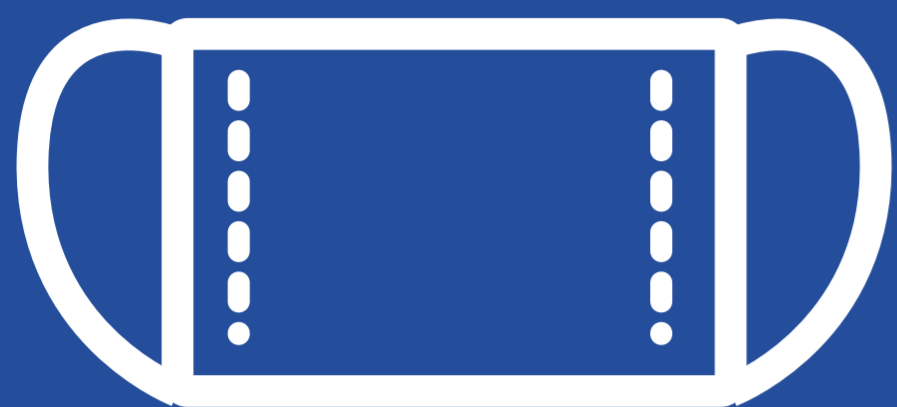


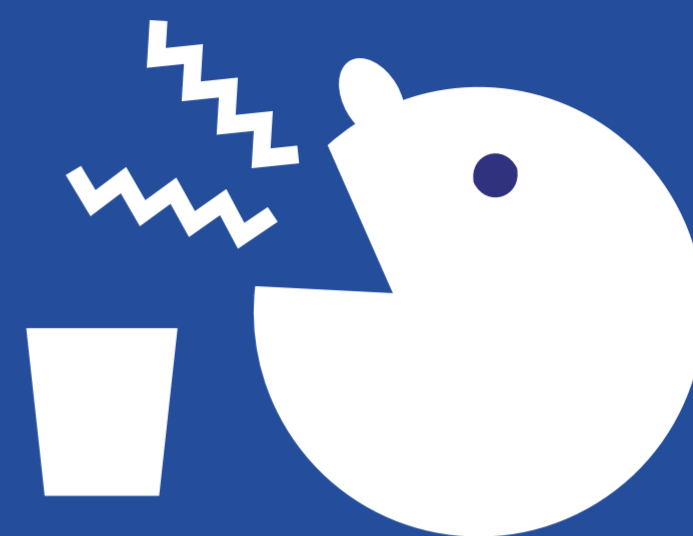
感染拡大防止のため 安全対策を継続します



スタッフの
マスク着用



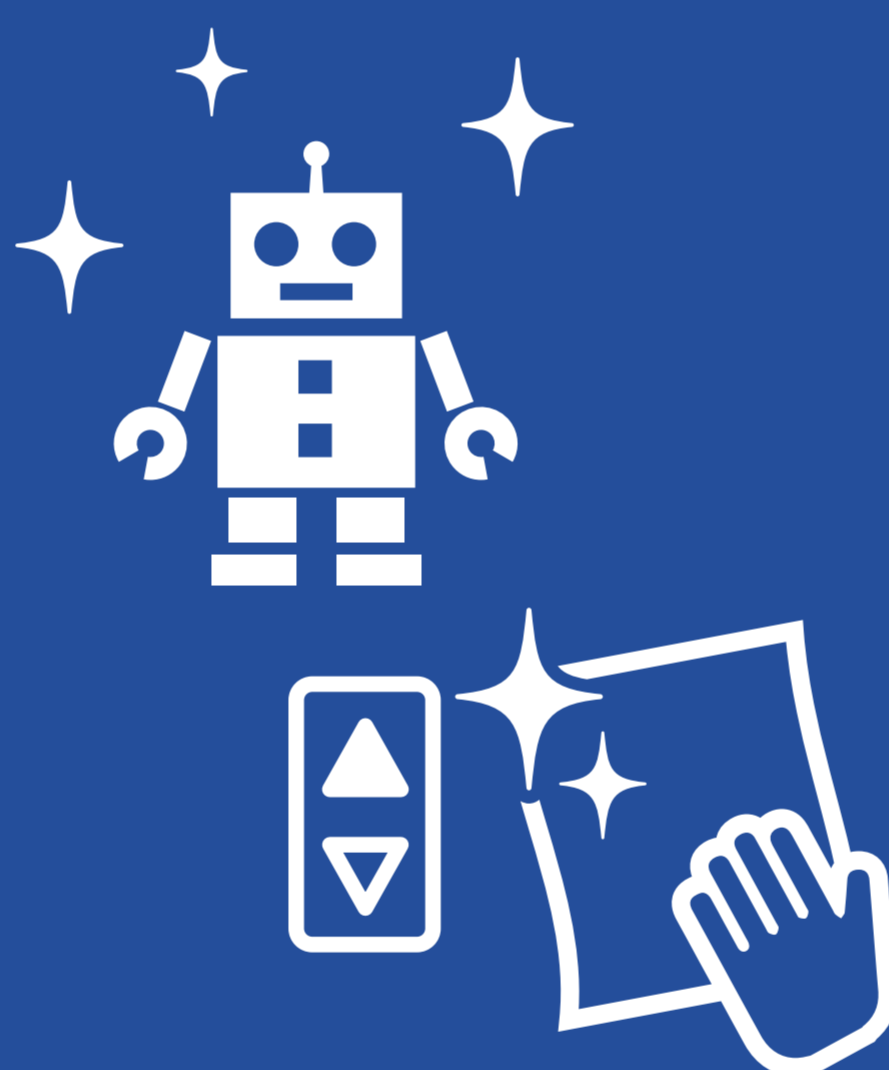
手指の消毒



うがい手洗いの
徹底



定期的な
館内の換気



定期的な消毒

飲料や赤ちゃんの離乳食は OK



食事不可
(お弁当・お菓子を含む)

政府の「マスク着用の考え方の見直し等について」を受けて
2023年3月13日からお客様のマスクの着用は個人の判断に
基づき任意とさせていただきます。

なお今後も政府や関係省庁・自治体からの新たな情報発表、感染拡大の動向
などを踏まえ、必要に応じて対策の追加および変更を行う場合があります。
ご理解・ご協力のほどお願いいたします。